

檔 號：

保存年限：

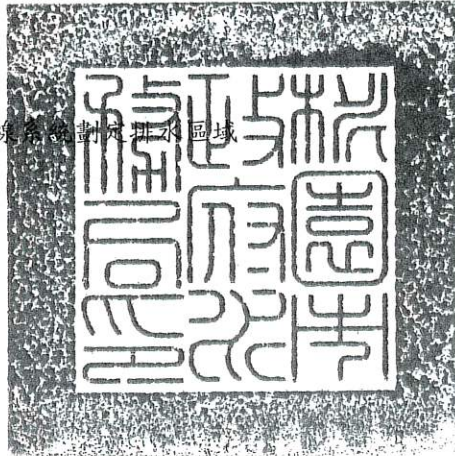
法規

# 桃園市政府水務局 公告

發文日期：中華民國113年3月8日

發文字號：桃水雨字第1130016768號

附件：公告桃園市龜山區QAGQHAG及QNAG幹支線系統劃定排水區域



主旨：公告本市公共雨水下水道可使用地區，本公告範圍為龜山區QA-G、QHA-G及QNA-G幹(支)線雨水下水道系統劃定排水區域。

依據：下水道法第19條。

公告事項：

- 一、本次公告本市公共雨水下水道QA-G15、QA-G、QHA-G及QNA-G幹(支)線系統劃定排水區域，各幹線起訖點如下，排水區域範圍圖及幹線節點計畫逕流量表詳如附件。

### (一)QA-G幹線

- 1、QA-G幹線起點為【(121.38270, 25.04666)桃園市龜山區水泥路131號附近】；迄點為【(121.38280, 25.05066)樂學二路樂學三路口附近】。
- 2、QA-G15支線起點為【(121.38280, 25.05072)桃園市龜山區樂學二路樂學三路口附近】；迄點為【(121.38240, 25.05589)樂學路文德二路口附近】。

- (二)QHA-G幹線起點為【(121.37830, 25.04659)桃園市龜山區華亞三路文化二路口附近】；迄點為【(121.38120, 25.04905)華亞三路39巷華亞三路口附近】。

### (三)QNA-G幹線：

- 1、QNA-G幹線起點為【(121.38430, 25.03919)桃園市龜山

理事長	會務理事	財務理事	主任委員	秘書長	秘書	承辦人

全國建築師公會
113. 3. 11
收文第 0515 號



檔 號：

保存年限：

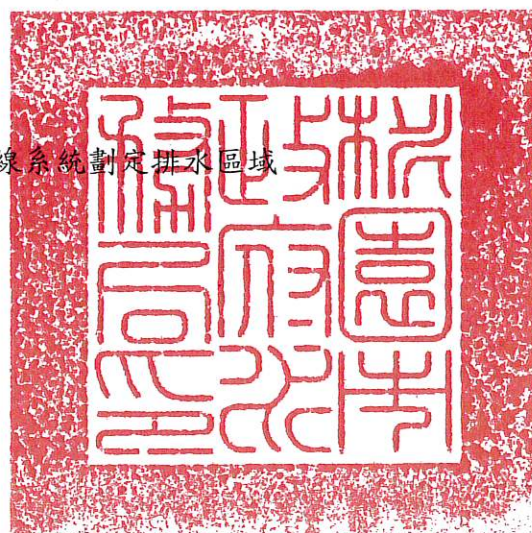
法規

## 桃園市政府水務局 公告

發文日期：中華民國113年3月8日

發文字號：桃水雨字第1130016768號

附件：公告桃園市龜山區QAGQHAG及QNAG幹支線系統劃定排水區域



主旨：公告本市公共雨水下水道可使用地區，本公告範圍為龜山區QA-G、QHA-G及QNA-G幹(支)線雨水下水道系統劃定排水區域。

依據：下水道法第19條。

公告事項：

一、本次公告本市公共雨水下水道QA-G15、QA-G、QHA-G及QNA-G幹(支)線系統劃定排水區域，各幹線起訖點如下，排水區域範圍圖及幹線節點計畫逕流量表詳如附件。

### (一)QA-G幹線

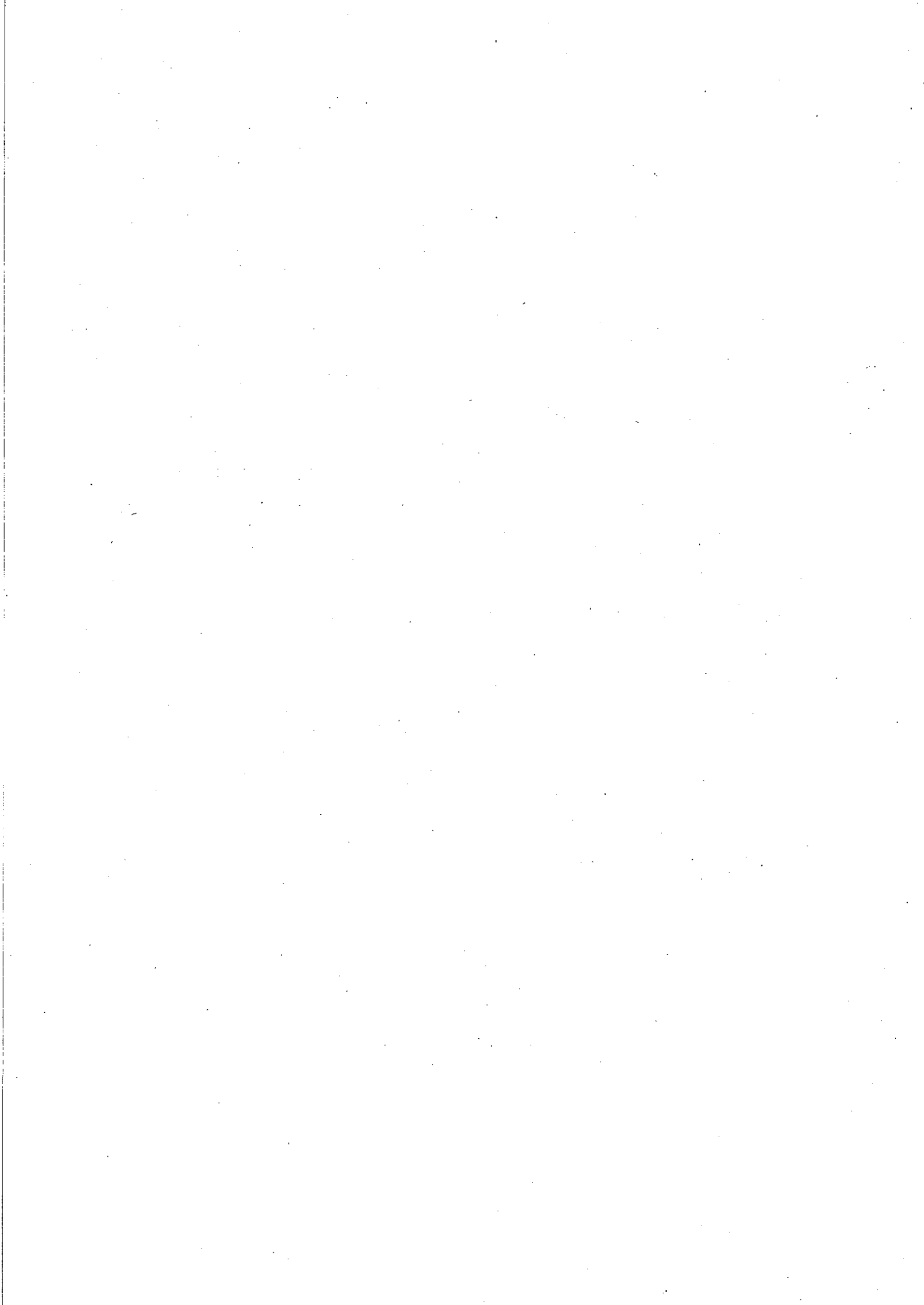
1、QA-G幹線起點為【(121.38270, 25.04666)桃園市龜山區水滄路131號附近】；迄點為【(121.38280, 25.05066)樂學二路樂學三路口附近】。

2、QA-G15支線起點為【(121.38280, 25.05072)桃園市龜山區樂學二路樂學三路口附近】；迄點為【(121.38240, 25.05589)樂學路文德二路口附近】。

(二)QHA-G幹線起點為【(121.37830, 25.04659)桃園市龜山區華亞三路文化二路口附近】；迄點為【(121.38120, 25.04905)華亞三路39巷華亞三路口附近】。

### (三)QNA-G幹線：

1、QNA-G幹線起點為【(121.38430, 25.03919)桃園市龜山



區文樂路治洪池西側附近】；迄點為【(121.38540，25.04635)樂善二路文化一路口附近】。

2、QNA-G21支線起點為【(121.38440，25.04443)文樂路文化一路512巷口】；迄點為【(121.38520，25.0444)文化一路512巷文化一路口】。

3、QNA-G12支線起點為【(121.38370，25.04208)文樂路文學路口】；迄點為【(121.38510，25.04202)文學路文化一路口】。

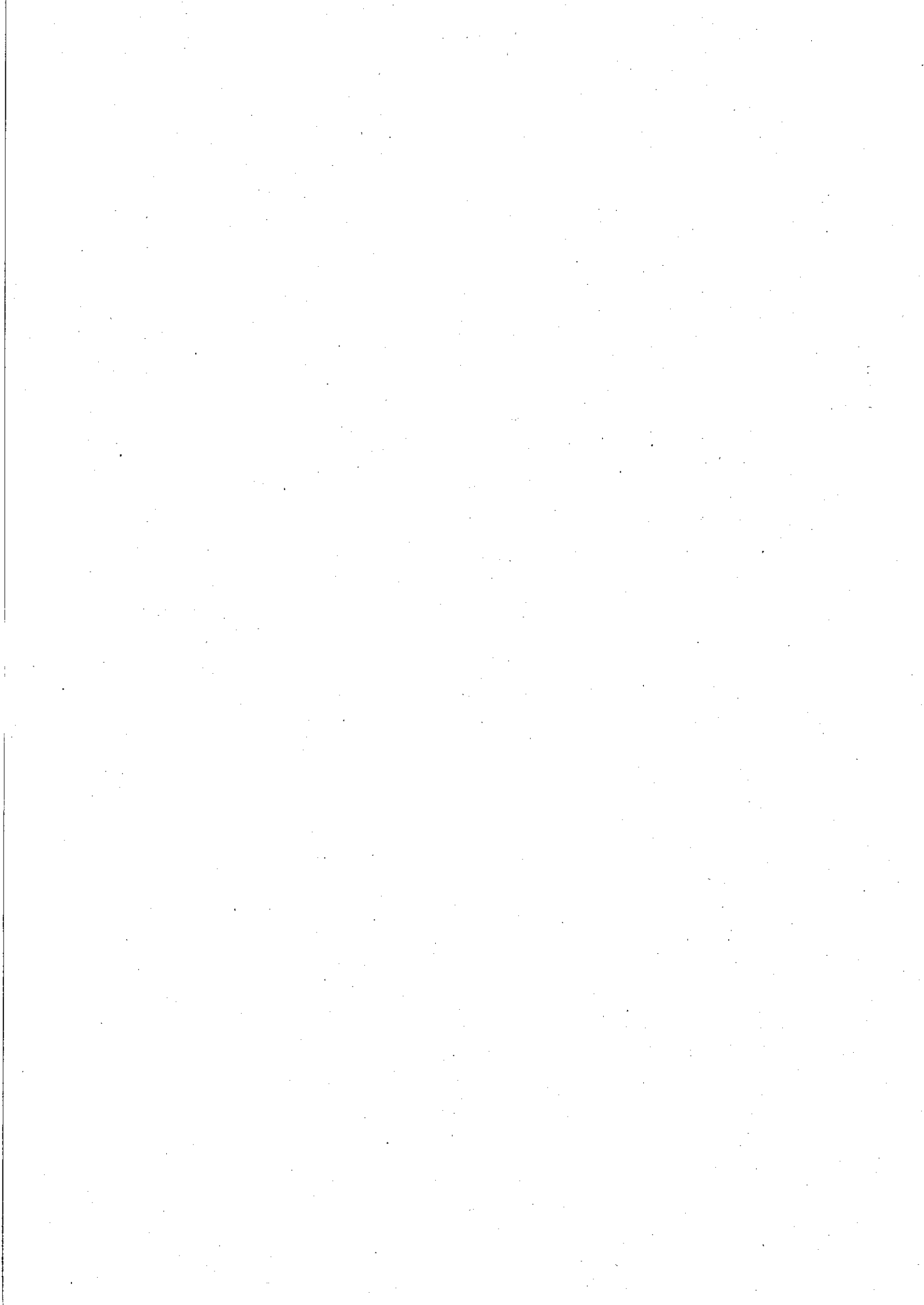
4、QNA-G5支線起點為【(121.38440，25.04023)文樂路文青路口】；迄點為【(121.3850，25.04021)文青路文化一路口】。

二、開始使用日期：自【公告發文之日】起開始使用。

三、本公告範圍區域內所建、增建或改建之建築物，應按【下水道用戶排水設備標準、建築技術規則或主管機關所訂建築基地開發排入雨水下水道標準等相關規定】，將雨水逕流排入鄰近雨水下水道。

四、下水道管理規章：下水道法、下水道法施行細則、桃園市雨水下水道管理自治條例等規定。

局長劉振宇



主旨：公告桃園市公共雨水下水道可使用地區，本工範圍為桃園市龜山區 QA-G、QHA-G及QNA-G幹(支)線系統劃定排水區域。

依據：「下水道法」第19條。

公告事項：

一、本次公告公共雨水下水道 QA-G15、QA-G、QHA-G 及 QNA-G 幹(支)線系統劃定排水區域，各幹線起訖點如下，排水區域範圍圖及幹線節點計畫逕流量表如附件。

(一)QA-G 幹線：

1. QA-G 幹線起點為【(121.38270, 25.04666)桃園市龜山區水泥路 131 號附近】；迄點為【(121.38280, 25.05066)樂學二路樂學三路口附近】
2. QA-G15 支線起點為【(121.38280, 25.05072)桃園市龜山區樂學二路樂學三路口附近】；迄點為【(121.38240, 25.05589)樂學路文德二路口附近】。

(二)QHA-G 幹線起點為【(121.37830, 25.04659)桃園市龜山區華亞三路文化二路口附近】；迄點為【(121.38120, 25.04905)華亞三路 39 巷華亞三路口附近】

(三)QNA-G 幹線：

1. QNA-G 幹線起點為【(121.38430, 25.03919)桃園市龜山區文樂路治洪池西側附近】；迄點為【(121.38540, 25.04635)樂善二路文化一路口附近】
2. QNA-G21 支線起點為【(121.38440, 25.04443)文樂路文化一路 512 巷口附近】；迄點為【(121.38520, 25.0444)文化路一路 512 巷文化一路口附近】
3. QNA-G12 支線起點為【(121.38370, 25.04208)文樂路文學路口附近】；迄點為【(121.38510, 25.04202)文學路文化一路口附近】
4. QNA-G5 支線起點為【(121.38440, 25.04023)文樂路文青路口附近】；迄點為【(121.3850, 25.04021)文青路文化一路口附近】

二、開始使用日期：自【公告發文之日】起開始使用。

三、本公告範圍區域內所建、增建或改建之建築物，應按【下水道用戶排水設備標準、建築技術規則或主管機關所訂建築基地開發排入雨水下水道標準等相關規定】，將雨水逕流排入鄰近雨水下水道。

四、下水道管理規章：下水道法、下水道法施行細則、桃園市雨水下水道管理自治條例等規定。

【QA-G 幹 (支) 線節點計畫流量表】

管渠名稱	幹支線別	上游節點 名稱	下游節點 名稱	管線長度 (m)	管數	計畫逕流 量(cms)	備註
QA-G15-22~QA-G15-21	支線	QA-G15-22	QA-G15-21	59.83	1	0.66	
QA-G15-21~QA-G15-20	支線	QA-G15-21	QA-G15-20	28.79	1	0.66	
QA-G15-20~QA-G15-19	支線	QA-G15-20	QA-G15-19	59.27	1	0.66	
QA-G15-19~QA-G15-18	支線	QA-G15-19	QA-G15-18	26.95	1	0.66	
QA-G15-18~QA-G15-17	支線	QA-G15-18	QA-G15-17	15.46	1	0.66	
QA-G15-17~QA-G15-16	支線	QA-G15-17	QA-G15-16	38.93	1	0.91	
QA-G15-16~QA-G15-15	支線	QA-G15-16	QA-G15-15	24.28	1	0.91	
QA-G15-15~QA-G15-14	支線	QA-G15-15	QA-G15-14	18.29	1	0.91	
QA-G15-14~QA-G15-13	支線	QA-G15-14	QA-G15-13	61.77	1	0.91	
QA-G15-13~QA-G15-12	支線	QA-G15-13	QA-G15-12	75.39	1	1.19	
QA-G15-12~QA-G15-11	支線	QA-G15-12	QA-G15-11	23.8	1	1.19	
QA-G15-11~QA-G15-10	支線	QA-G15-11	QA-G15-10	5.9	1	1.19	
QA-G15-10~QA-G15-9	支線	QA-G15-10	QA-G15-9	8.17	1	1.19	
QA-G15-9~QA-G15-8	支線	QA-G15-9	QA-G15-8	16.24	1	1.19	
QA-G15-8~QA-G15-7	支線	QA-G15-8	QA-G15-7	63.2	1	1.57	
QA-G15-7~QA-G15-6	支線	QA-G15-7	QA-G15-6	29.58	1	1.78	
QA-G15-6~QA-G15-5	支線	QA-G15-6	QA-G15-5	11.95	1	1.79	
QA-G15-4~QA-G15-3	支線	QA-G15-4	QA-G15-3	10.67	1	2.20	
QA-G15-3~QA-G15-2	支線	QA-G15-3	QA-G15-2	44.95	1	2.20	
QA-G15-2~QA-G15-1	支線	QA-G15-2	QA-G15-1	42.58	1	2.20	
QA-G15-1~公滯四	支線	QA-G15-1	公滯四	7.3	1	2.20	
公滯四~QA-G15	幹線	公滯四	QA-G15	10.6	1	35.53	
QA-G15~QA-G14	幹線	QA-G15	QA-G14	111.92	1	35.53	
QA-G14~QA-G13	幹線	QA-G14	QA-G13	12.4	1	36.31	
QA-G13~QA-G12	幹線	QA-G13	QA-G12	11.13	1	36.62	
QA-G12~QA-G11	幹線	QA-G12	QA-G11	62.21	1	36.77	
QA-G11~公滯一	幹線	QA-G11	QA-G10	53.15	1	36.77	排入公滯一
QA-G9~QA-G8	幹線	QA-G9	QA-G8	27.23	1	36.77	公滯一排出
QA-G8~QA-G7	幹線	QA-G8	QA-G7	17.08	1	36.77	
QA-G7~QA-G6	幹線	QA-G7	QA-G6	19.85	1	36.77	
QA-G6~QA-G5	幹線	QA-G6	QA-G5	61.36	1	36.77	
QA-G5~QA-G4	幹線	QA-G5	QA-G4	25.15	1	36.77	
QA-G4~QA-G3	幹線	QA-G4	QA-G3	19.41	1	36.77	
QA-G3~QA-G2	幹線	QA-G3	QA-G2	9.12	1	36.77	
QA-G2~QA-G1	幹線	QA-G2	QA-G1	8.29	1	36.77	
QA-G1~QA-G0	幹線	QA-G1	QA-G0	6.11	1	36.77	排入舊路溪上游
幹線已完成長度				1128.31			



【QA-G 幹 (支) 線節點座標表】

節點名稱	X 座標	Y 座標	經度座標	緯度座標
QA-G15-22	288585.782	2772032.443	121.38240	25.05589
QA-G15-21	288594.683	2771973.279	121.38250	25.05536
QA-G15-20	288599.189	2771944.843	121.38260	25.0551
QA-G15-19	288617.283	2771888.406	121.38270	25.05459
QA-G15-18	288619.959	2771861.588	121.38280	25.05435
QA-G15-17	288613.766	2771847.425	121.38270	25.05422
QA-G15-16	288593.315	2771814.302	121.38250	25.05392
QA-G15-15	288586.998	2771790.861	121.38240	25.05371
QA-G15-14	288593.434	2771773.742	121.38250	25.05356
QA-G15-13	288634.849	2771727.913	121.38290	25.05314
QA-G15-12	288677.996	2771666.088	121.38330	25.05258
QA-G15-11	288696.529	2771651.158	121.38350	25.05245
QA-G15-10	288699.396	2771646.002	121.38360	25.0524
QA-G15-9	288696.185	2771638.490	121.38350	25.05233
QA-G15-8	288684.570	2771627.139	121.38340	25.05223
QA-G15-7	288638.328	2771584.056	121.38290	25.05184
QA-G15-6	288609.018	2771580.104	121.38270	25.05181
QA-G15-5	288599.539	2771572.821	121.38260	25.05174
QA-G15-4	288562.153	2771530.765	121.38220	25.05137
QA-G15-3	288563.216	2771520.145	121.38220	25.05127
QA-G15-2	288598.328	2771492.085	121.38250	25.05102
QA-G15-1	288625.776	2771459.537	121.38280	25.05072
QA-G15	288622.623	2771452.950	121.38280	25.05066
QA-G14	288725.222	2771408.225	121.38380	25.05025
QA-G13	288730.771	2771397.136	121.38390	25.05015
QA-G12	288726.680	2771386.786	121.38380	25.05006
QA-G11	288686.533	2771339.264	121.38340	25.04963
QA-G10	288689.632	2771286.201	121.38340	25.04915
QA-G9	288646.692	2771191.174	121.3830	25.0483
QA-G8	288634.886	2771166.631	121.38290	25.04808
QA-G7	288633.104	2771149.640	121.38290	25.04792
QA-G6	288629.404	2771130.133	121.38280	25.04775
QA-G5	288605.339	2771073.689	121.38260	25.04724
QA-G4	288604.138	2771048.569	121.38260	25.04701
QA-G3	288611.823	2771030.746	121.38270	25.04685
QA-G2	288613.612	2771021.804	121.38270	25.04677
QA-G1	288615.238	2771013.675	121.38270	25.0467
QA-G0	288611.032	2771009.243	121.38270	25.04666

**【QHA-G 幹（支）線節點計畫流量表】**

管渠名稱	幹支線別	上游節點 名稱	下游節點 名稱	管線長度 (m)	管數	計畫逕流 量(cms)	備註
QHA-G6~QHA-G5	幹線	QHA-G6	QHA-G5	87.82	1	0.48	
QHA-G5~QHA-G4	幹線	QHA-G5	QHA-G4	79.92	1	0.48	
QHA-G4~QHA-G3	幹線	QHA-G4	QHA-G3	49.39	1	0.79	
QHA-G3~QHA-G2	幹線	QHA-G3	QHA-G2	90.64	1	0.87	
QHA-G2~QHA-G1	幹線	QHA-G2	QHA-G1	86.09	1	1.63	
QHA-G1~QHA-G0	幹線	QHA-G1	QHA-G0	2.29	1	1.63	排入公滯五
幹線已完成長度				396.15			

**【QHA-G 幹（支）線節點座標表】**

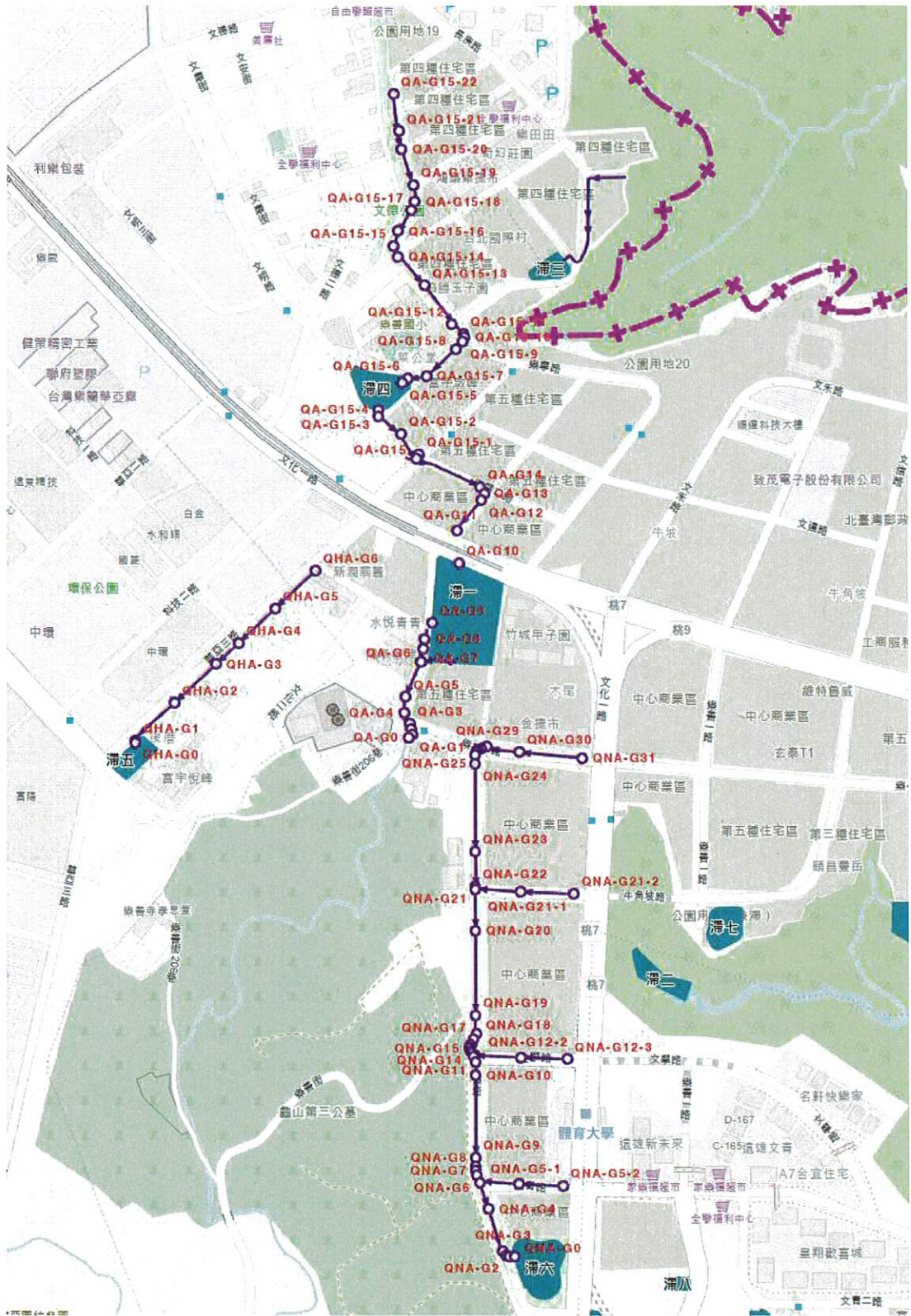
節點名稱	X 座標	Y 座標	經度座標	緯度座標
QHA-G6	288461.738	2771274.056	121.38120	25.04905
QHA-G5	288397.752	2771213.903	121.38006	25.04851
QHA-G4	288339.481	2771159.204	121.38000	25.04802
QHA-G3	288303.518	2771125.352	121.37960	25.04771
QHA-G2	288237.334	2771063.427	121.37990	25.04715
QHA-G1	288176.058	2771002.950	121.37840	25.04661
QHA-G0	288175.615	2771000.699	121.37830	25.04659

【QNA-G 幹（支）線節點計畫流量表】

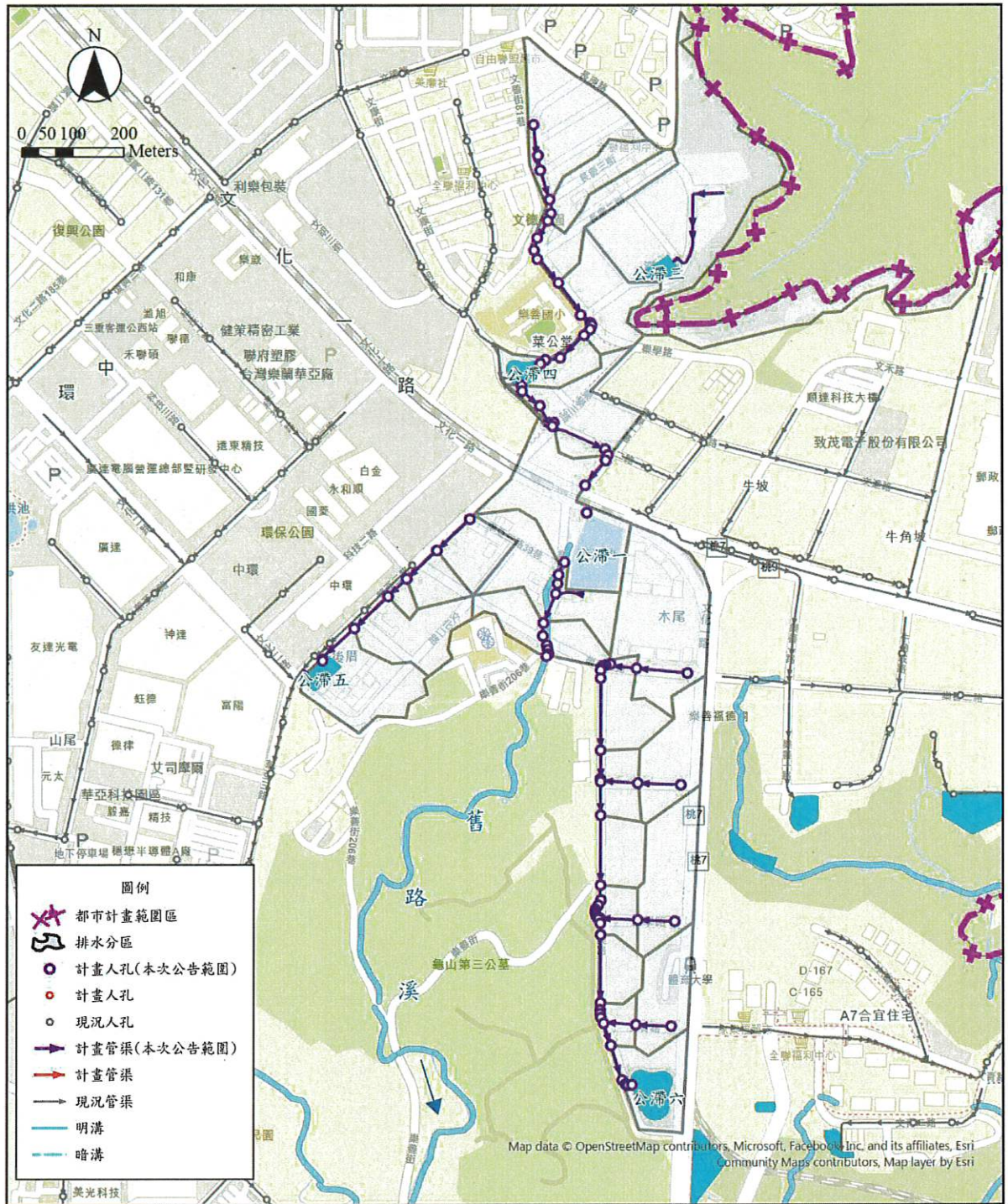
管渠名稱	幹支線別	上游節點名稱	下游節點名稱	管線長度(m)	管數	計畫逕流量(cms)	備註
QNA-G31~QNA-G30	幹線	QNA-G31	QNA-G30	98.93	1	1.83	
QNA-G30~QNA-G29	幹線	QNA-G30	QNA-G29	51.58	1	1.83	
QNA-G29~QNA-G28	幹線	QNA-G29	QNA-G28	9.3	1	1.83	
QNA-G28~QNA-G27	幹線	QNA-G28	QNA-G27	5.83	1	1.83	
QNA-G27~QNA-G26	幹線	QNA-G27	QNA-G26	4.96	1	1.83	
QNA-G26~QNA-G25	幹線	QNA-G26	QNA-G25	4.76	1	1.83	
QNA-G25~QNA-G24	幹線	QNA-G25	QNA-G24	15.27	1	1.83	
QNA-G24~QNA-G23	幹線	QNA-G24	QNA-G23	139.61	1	1.83	
QNA-G23~QNA-G22	幹線	QNA-G23	QNA-G22	55.41	1	2.34	
QNA-G22~QNA-G21	幹線	QNA-G22	QNA-G21	5.49	1	2.34	
QNA-G21-2~QNA-G21-1	支線	QNA-G21-2	QNA-G21-1	83.13	1	0.87	
QNA-G21-1~QNA-G21	支線	QNA-G21-1	QNA-G21	71.98	1	0.87	
QNA-G21~QNA-G20	幹線	QNA-G21	QNA-G20	64.73	1	3.13	
QNA-G20~QNA-G19	幹線	QNA-G20	QNA-G19	134.84	1	3.46	
QNA-G19~QNA-G18	幹線	QNA-G19	QNA-G18	28.67	1	3.86	
QNA-G18~QNA-G17	幹線	QNA-G18	QNA-G17	11.26	1	3.86	
QNA-G17~QNA-G16	幹線	QNA-G17	QNA-G16	9.47	1	3.86	
QNA-G16~QNA-G15	幹線	QNA-G16	QNA-G15	5.53	1	3.86	
QNA-G15~QNA-G14	幹線	QNA-G15	QNA-G14	5.84	1	3.86	
QNA-G14~QNA-G13	幹線	QNA-G14	QNA-G13	4.46	1	3.86	
QNA-G13~QNA-G12	幹線	QNA-G13	QNA-G12	4.58	1	3.86	
QNA-G12-3~QNA-G12-2	支線	QNA-G12-3	QNA-G12-2	71.81	1	1.06	
QNA-G12-2~QNA-G12-1	支線	QNA-G12-2	QNA-G12-1	72.85	1	1.06	
QNA-G12-1~QNA-G12	支線	QNA-G12-1	QNA-G12	3.47	1	1.06	
QNA-G12~QNA-G11	幹線	QNA-G12	QNA-G11	9.03	1	4.81	
QNA-G11~QNA-G10	幹線	QNA-G11	QNA-G10	22	1	4.81	
QNA-G10~QNA-G9	幹線	QNA-G10	QNA-G9	130.62	1	5.02	
QNA-G9~QNA-G8	幹線	QNA-G9	QNA-G8	13.61	1	5.34	
QNA-G8~QNA-G7	幹線	QNA-G8	QNA-G7	7.26	1	5.34	
QNA-G7~QNA-G6	幹線	QNA-G7	QNA-G6	7.74	1	5.34	
QNA-G6~QNA-G5	幹線	QNA-G6	QNA-G5	11.99	1	5.34	
QNA-G5-2~QNA-G5-1	支線	QNA-G5-2	QNA-G5-1	68.56	1	0.71	
QNA-G5-1~QNA-G5	支線	QNA-G5-1	QNA-G5	62.3	1	0.71	
QNA-G5~QNA-G4	幹線	QNA-G5	QNA-G4	44.68	1	5.94	
QNA-G4~QNA-G3	幹線	QNA-G4	QNA-G3	70.16	1	6.09	
QNA-G3~QNA-G2	幹線	QNA-G3	QNA-G2	9.99	1	6.09	
QNA-G2~QNA-G1	幹線	QNA-G2	QNA-G1	5.25	1	6.09	
QNA-G1~QNA-G0	幹線	QNA-G1	QNA-G0	7.67	1	6.09	排入公滯六
幹線已完成長度				1434.62			

【QNA-G 幹（支）線節點座標表】

節點名稱	X 座標	Y 座標	經度座標	緯度座標
QNA-G31	288884.807	2770976.349	121.38540	25.04635
QNA-G30	288786.318	2770985.628	121.38440	25.04644
QNA-G29	288735.444	2770994.120	121.38390	25.04652
QNA-G28	288726.381	2770992.028	121.38380	25.0465
QNA-G27	288720.831	2770990.242	121.38370	25.04648
QNA-G26	288717.587	2770986.491	121.38370	25.04645
QNA-G25	288716.536	2770981.849	121.38370	25.04641
QNA-G24	288716.811	2770966.581	121.38370	25.04627
QNA-G23	288716.684	2770826.975	121.38370	25.04501
QNA-G22	288716.010	2770771.573	121.38370	25.04451
QNA-G21-2	288871.826	2770759.976	121.38520	25.0444
QNA-G21-1	288788.751	2770763.065	121.38440	25.04443
QNA-G21	288716.833	2770766.144	121.38370	25.04446
QNA-G20	288716.831	2770701.414	121.38370	25.04387
QNA-G19	288716.774	2770566.571	121.38370	25.04266
QNA-G18	288717.515	2770537.906	121.38370	25.0424
QNA-G17	288712.231	2770527.960	121.38370	25.04231
QNA-G16	288706.784	2770520.212	121.38360	25.04224
QNA-G15	288706.198	2770514.713	121.38360	25.04219
QNA-G14	288707.785	2770509.093	121.38360	25.04214
QNA-G13	288710.202	2770505.345	121.38360	25.0421
QNA-G12-3	288860.369	2770496.873	121.38510	25.04202
QNA-G12-2	288788.622	2770499.773	121.38440	25.04205
QNA-G12-1	288715.846	2770502.947	121.38370	25.04208
QNA-G12	288712.692	2770501.501	121.38370	25.04207
QNA-G11	288716.126	2770493.151	121.38370	25.04199
QNA-G10	288716.821	2770471.160	121.38370	25.0418
QNA-G9	288716.673	2770340.538	121.38370	25.04062
QNA-G8	288715.929	2770326.952	121.38370	25.04049
QNA-G7	288716.212	2770319.697	121.38370	25.04043
QNA-G6	288717.543	2770312.068	121.38370	25.04036
QNA-G5-2	288853.486	2770295.585	121.3850	25.04021
QNA-G5-1	288784.979	2770298.352	121.38440	25.04023
QNA-G5	288722.747	2770301.271	121.38370	25.04026
QNA-G4	288736.800	2770258.858	121.38390	25.03988
QNA-G3	288758.773	2770192.228	121.38410	25.03928
QNA-G2	288765.132	2770184.523	121.38420	25.03921
QNA-G1	288770.035	2770182.647	121.38420	25.03919
QNA-G0	288777.681	2770183.217	121.38430	25.03919



雨水下水道排幹線編號圖



雨水下水道排水區域範圍