

桃園市政府文化局 函

地址：33053桃園市桃園區縣府路21號
承辦人：業務助理 顏雅培
電話：03-3322592#8601
電子信箱：80012087@mail.tycg.gov.tw

受文者：中華民國全國建築師公會

發文日期：中華民國113年12月12日
發文字號：桃市文資字第1130026794號
速別：普通件
密等及解密條件或保密期限：
附件：如說明五 (376736400E_1130026794_ATTACH1.pdf)

主旨：謹訂於114年2月1日起停止收受本市「查詢開發範圍有無位於環境敏感地區」類型公文一事，詳如說明，請查照。

說明：

- 一、依區域計畫及非都市土地開發相關法令規定，申請開發涉及土地使用分區或使用地變更於實質審查前，需先向各主管機關查詢開發範圍有無位於環境敏感地區。
- 二、本局查復項目為文化資產相關項目，含第1級敏感區之古蹟保存區、考古遺址2項，及第2級敏感區之歷史建築、文化景觀2項。
- 三、為加速查詢之便利性，本局建置「桃枝開花—桃園文化資產開發查詢網」，提供用地查詢簡政便民，於113年3月1日至114年5月31日開放試營運。
- 四、系統試營運已趨穩定，謹訂於114年2月1日當日起停止收受「用地查詢」業務公文，一律更為使用線上系統查詢，以利有效運用公務資源，提升整體行政效益。敬請貴單位協助公告周知。



理事長	會務理事	財務理事	主任委員	秘書長	秘書	承辦人

全國建築師公會
113. 12. 13
收文第 2875 號

桃園市政府文化局 函

地址：33053桃園市桃園區縣府路21號

承辦人：業務助理 顏雅培

電話：03-3322592#8601

電子信箱：80012087@mail.tycg.gov.tw

受文者：中華民國全國建築師公會

發文日期：中華民國113年12月12日

發文字號：桃市文資字第1130026794號

速別：普通件

密等及解密條件或保密期限：

附件：如說明五 (376736400E_1130026794_ATTACH1.pdf)

主旨：謹訂於114年2月1日起停止收受本市「查詢開發範圍有無位於環境敏感地區」類型公文一事，詳如說明，請查照。

說明：

- 一、依區域計畫及非都市土地開發相關法令規定，申請開發涉及土地使用分區或使用地變更於實質審查前，需先向各主管機關查詢開發範圍有無位於環境敏感地區。
- 二、本局查復項目為文化資產相關項目，含第1級敏感區之古蹟保存區、考古遺址2項，及第2級敏感區之歷史建築、文化景觀2項。
- 三、為加速查詢之便利性，本局建置「桃枝開花—桃園文化資產開發查詢網」，提供用地查詢簡政便民，於113年3月1日至114年5月31日開放試營運。
- 四、系統試營運已趨穩定，謹訂於114年2月1日當日起停止收受「用地查詢」業務公文，一律更為使用線上系統查詢，以利有效運用公務資源，提升整體行政效益。敬請貴單位協助公告周知。



五、檢附查詢網宣傳摺頁1份。

正本：本府各局處、本市各區公所、財政部國有財產署北區分署桃園辦事處、內政部國土管理署、桃園不動產開發商業同業公會、中華民國不動產開發商業同業公會全國聯合會、桃園市第一地政士公會、桃園市大桃園地政士公會、中華民國全國建築師公會、社團法人中華民國地政士公會全國聯合會、中華民國不動產估價師公會全國聯合會、桃園市建築師公會、社團法人桃園市地政士公會、桃園市不動產估價師公會

副本：



裝

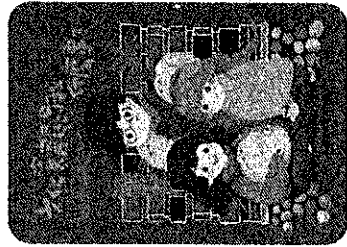
訂

線



查詢結果涉及文化資產怎麼辦？

如查詢涉及建築類有形文化資產，可參閱「文化資產關我什麼事？- 古蹟、歷史建築篇」。



線上閱讀



如查詢涉及考古遺址，可參閱「當開發遇到遺址一書」。



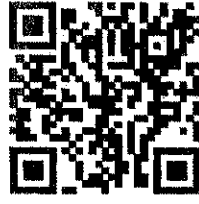
線上閱讀



關於本系統...

1. 開發單位可查詢開發行為涉及有形文化資產保存評估作業。
2. 目的事業主管機關可複查所受理是否涉及文化資產之證明文件。

立即查詢



指導單位：桃園市政府
桃園市議會
主辦單位：桃園市政府文化局
執行單位：永源科技有限公司
永源科技(桃園)有限公司

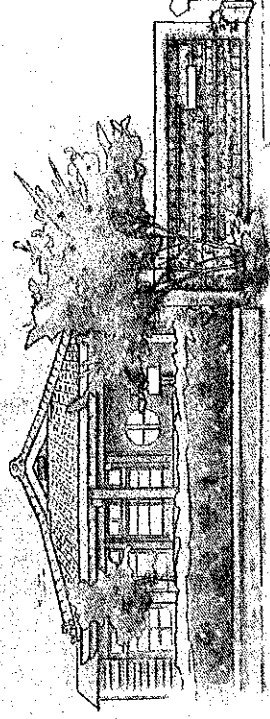
廣告

桃園文化資產開發查詢網

桃枝開花

桃園文化資產開發查詢網

操作簡介



用地查詢線上申辦！

環境影響評估 X 建照、雜照 X 申請前置 X 用地取得前置

一鍵查詢土地是否涉及有形文化資產

使用流程

註冊會員

可選擇帳號註冊或憑證註冊，並通過註冊信箱與人工審核驗證。

查詢地籍

使用地號進行是否涉及有形文化資產查詢。

繳納行政規費

可透過台灣Pay、網路atm及超商繳費，實際收費情形依最新政策發布為準。

下載查詢結果檔案

14天內可重複下載結果檔案，歷史查詢紀錄保留一年。

常見問題

如何註冊會員?

註冊方法1

帳號註冊

註冊方法2

憑證註冊



填妥註冊欄位

註冊信箱驗證

人工審核驗證

如何知道地號?

如欲得知地籍資訊，可透過「查詢網」上之超連結，至以下網站查詢。

使用路徑：登入系統>點選涉及有形文化資產查詢網



桃園市地政資訊服務網

桃園市新舊地號轉換



地籍圖資網路便民服務系統

確認戶政門牌轉地政門牌



桃園住宅不動產資訊桃賣網

查詢非都市使用分區編定情形

使用地號查詢?

查詢方式1

地號查詢

「單筆查詢」-輸入單筆地籍資料。

「多筆查詢」-輸入多筆地籍資料。如：2,3,5,7。

「連號查詢」-輸入連號地籍資料。如：5-1~10。

查詢方式2

清單查詢

可用於多筆數、不同行政區或地段的地籍資料查詢。以CSV檔上傳檔案。

疑義申請怎麼辦?

資料疑義類型1

查無此地籍

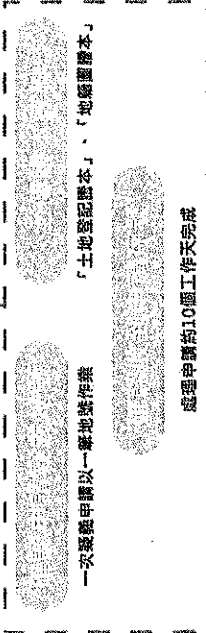
經分割土地，未提供資料予本系統更新

資料疑義類型2

結果資料疑義

對於重詢結果有疑義

線上疑義申請



一次疑義申請以一筆地號作業

土地登記謄本、「地籍圖謄本」

處理申請約10個工作天完成

審核通過

請依信報通知申請人

重新購買

重新下載