

社團法人新竹縣建築師公會
法規委員會第一次會議議程

開會時間:114年7月4日中上午10:00

開會地點:本公會會議室

應出席人員:

一、徐丹和顧問，吳榮建顧問，徐豪廷理事長、劉至濤主任委員、林清恕委員、，李謝嵐委員、劉益顯委員、陳正文委員、陳靜婷委員、楊書銘委員、張之禮委員、呂彥志委員、許芳語委員、陳柏豪委員、翁偉哲委員、陳俊宏委員，王意青委員、羅建翔委員、古育璋委員

二、主席報告會議議程:

三、徐豪廷理事長致詞:

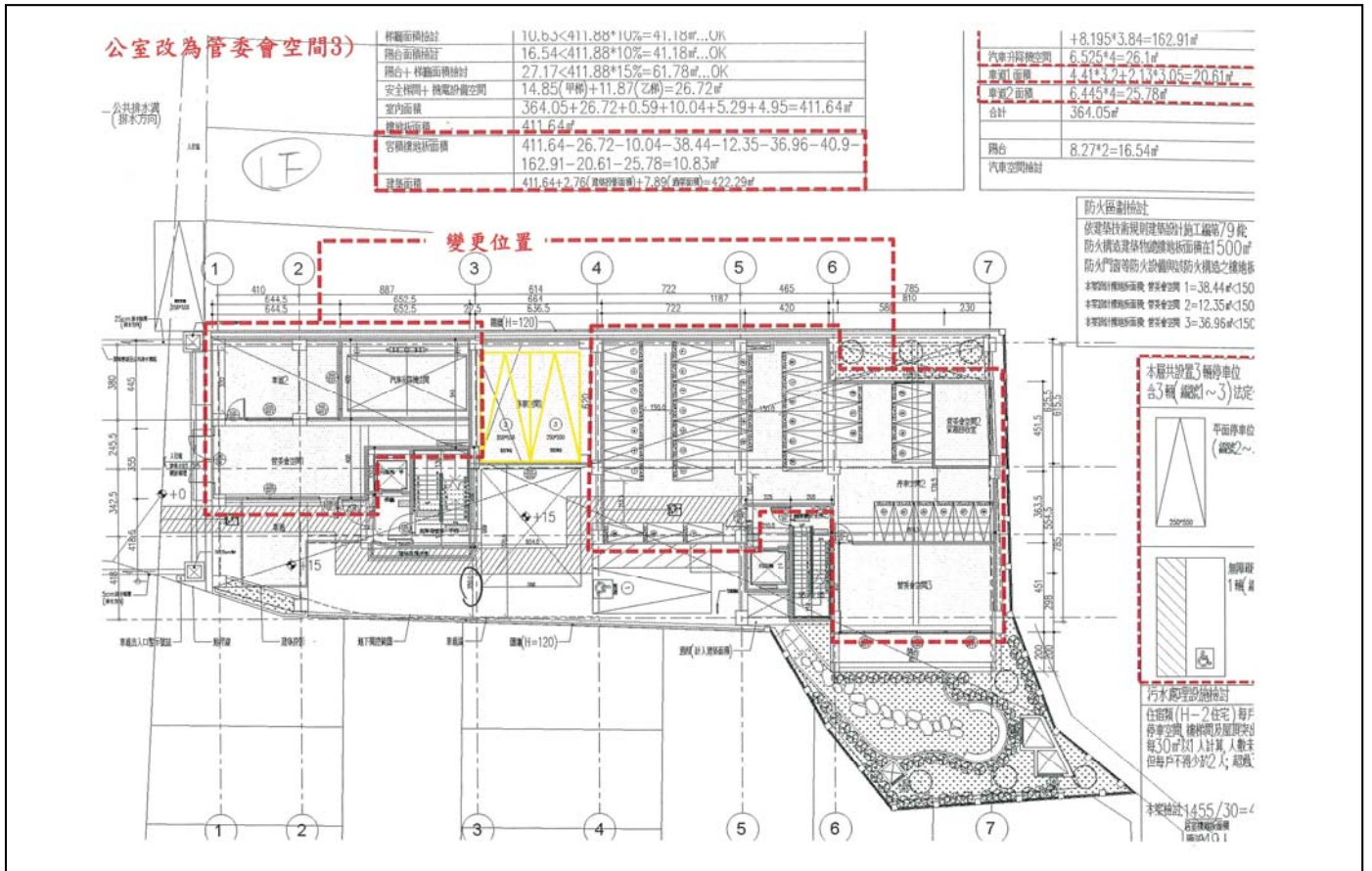
四、徐丹和(請假)、吳榮建顧問致詞:

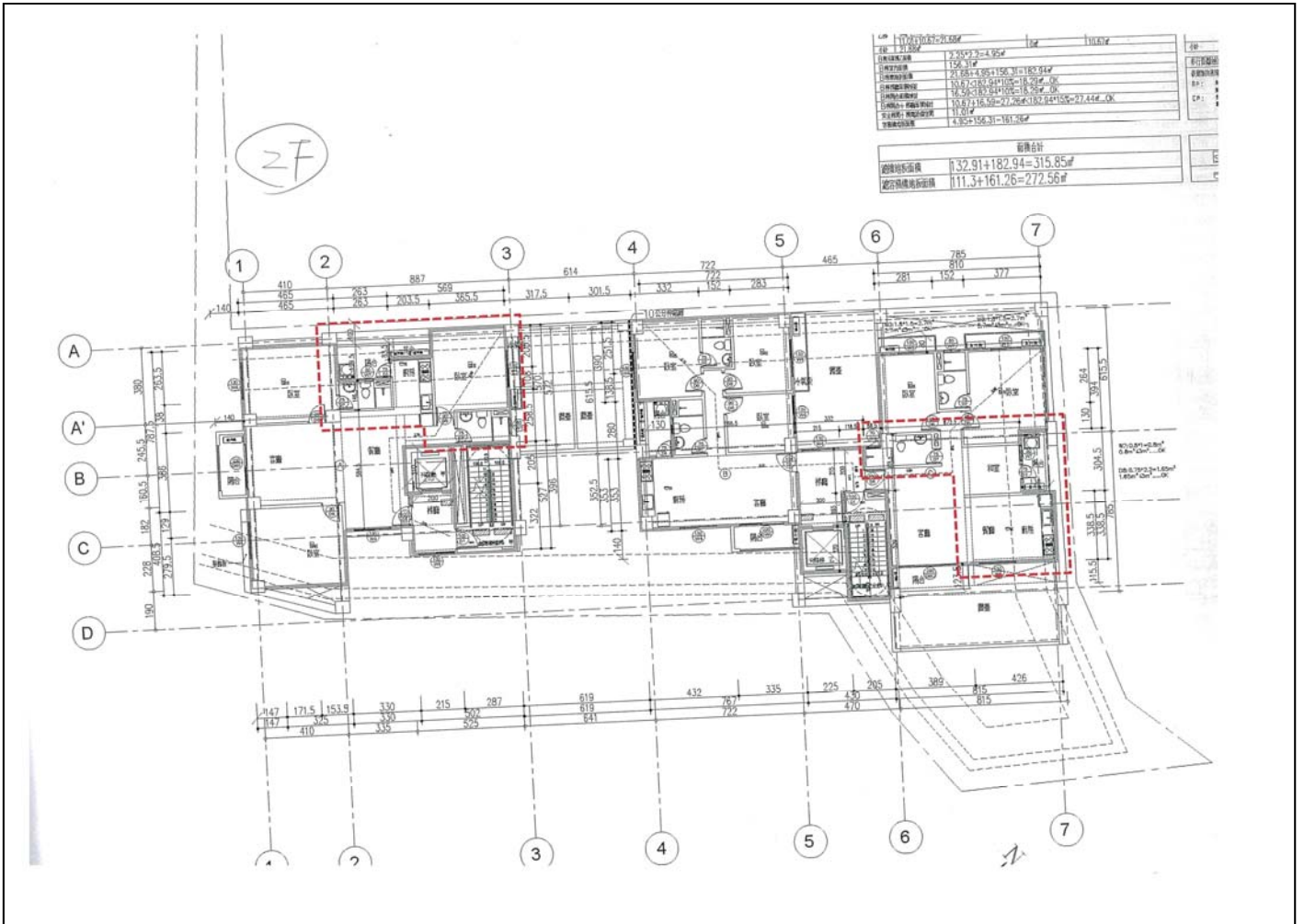
五、報告事項:

(一) 劉至濤主任委員報告:

六、討論事項:

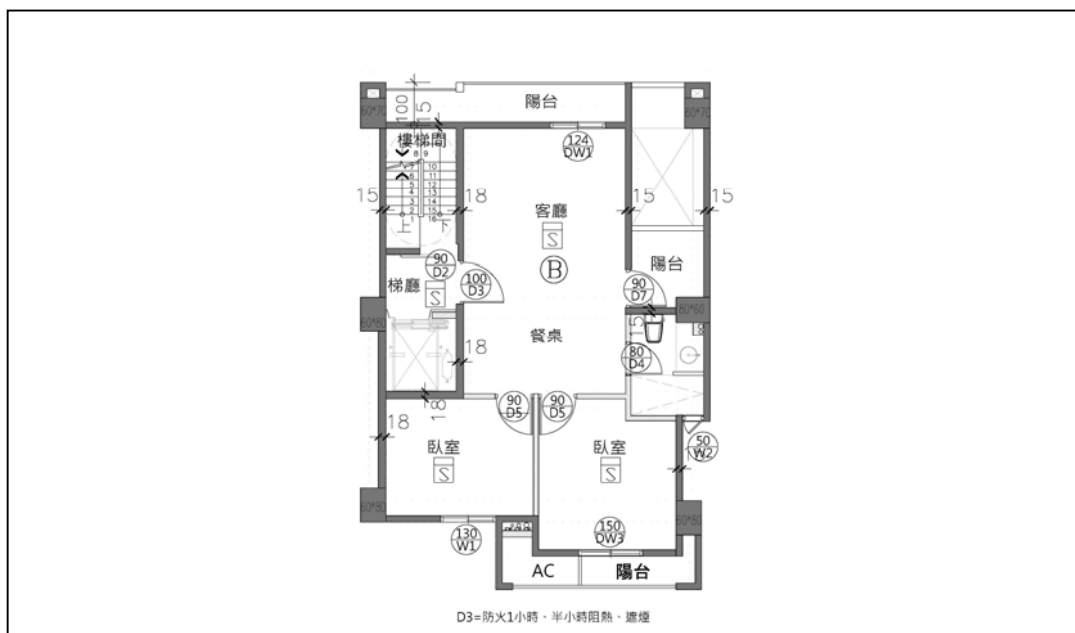
(一) 提案一: 袋型基地後棟無檢討基地內通路，門廳應該面向建築線，提請討論。





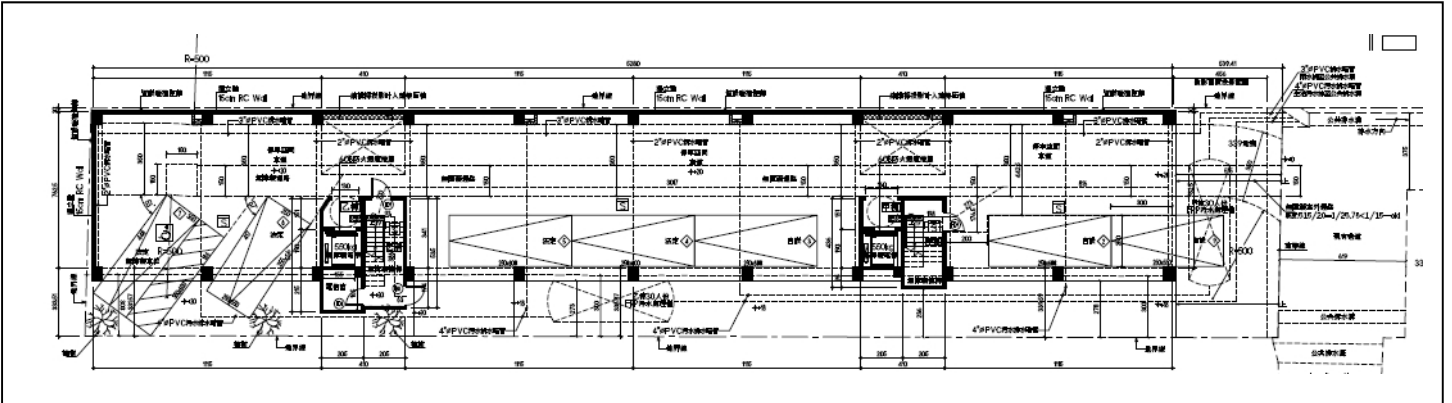
決議:

(二)提案二: 五樓一層一戶住宅, 設直通樓梯, D3 為防火門具遮煙, 提請討論。



決議:

(三)提案三:基地內通路門廳開口方向,提請討論



決議:

(四)提案四: 關於本縣工程造價調整案,提請討論(詳附件)

決議:

(五)提案五: 大樓集合住宅案,兩座安全梯得否多處出入口,提請討論



七、臨時動議:

八、散會:

新竹縣建築師公會室內
裝修審查費調整建議

社團法人新竹縣建築師公會

建築物室內裝修審查費

1060213 經監事聯席會議通過

| 種類 面積 | 圖說查核費 | 竣工查驗費 | 備註 |
|---|-------------------------|-------------------------|---|
| 100m ² 以下 部份 | 5,000 元 | 6,000 元 | 1. 面積為申請表(E1-1、E1-2)之申請樓地板面積。 2. 審查費為分段計算：例面積3,200 m ² 圖說查核費計算： $(3,200-2,000)*6 + (2,000-1,000)*10 + (1,000-100)*15 + 5000=35,700$ 繳納上限 35,000 元整。 3. 竣工查驗超過一次以上者每次加收 2,000 元車馬費。 4. 申請案件公會駁回後，重行申請查核者，應重繳查核費。 5. 山地及偏遠地區(尖石、五峰鄉)，竣工查驗及複驗另收交通費每次 2,000 元整。 6. 物價指數變動率達百分之三時，審查費得另行調整之。 7. 圖說查核費、竣工查驗費上限 |
| 超過 100m ² 至 1000 m ² 部分 | 15 元/ m ² | 15 元/ m ² | |
| 超過 1000m ² 至 2000 m ² 部分 | 10 元/ m ² | 10 元/ m ² | |
| 超過 2000m ² | 6 元/ m ² | 8 元/ m ² | |

營造工程物價指數 

93 年 至 113 年

表頭表側凍結 表頭 表側

| 統計期 | 營造工程總指數 | 一營造工程_材料類 | (一)水泥及其製品類 | (二)砂石及級配類 | (三)磚瓦瓷類 | (四)金屬製品類 |
|------|---------|-----------|------------|-----------|---------|----------|
| 103年 | 85.99 | 84.39 | 82.05 | 97.25 | 100.37 | |
| 104年 | 83.56 | 80.15 | 82.16 | 98.45 | 100.81 | |
| 105年 | 82.15 | 78.01 | 77.79 | 96.43 | 100.02 | |
| 106年 | 84.13 | 80.79 | 75.30 | 95.58 | 98.95 | |
| 107年 | 86.95 | 84.87 | 77.64 | 96.00 | 97.84 | |
| 108年 | 88.88 | 87.24 | 88.57 | 100.04 | 97.75 | |
| 109年 | 90.14 | 87.92 | 95.97 | 101.19 | 98.53 | |
| 110年 | 100.00 | 100.00 | 100.00 | 100.00 | 100.00 | |
| 111年 | 107.36 | 108.51 | 112.91 | 103.32 | 105.43 | |
| 112年 | 109.23 | 109.76 | 120.58 | 105.53 | 109.21 | |
| 113年 | 111.40 | 110.94 | 124.16 | 107.89 | 109.88 | |

物價漲幅

106年=84.13

113年=111.4

$(111.4-84.13)/84.13*100\%=32.41\%=32\%$



| | 圖審審查費 | | 竣工審查費 | |
|-----|----------|-----------|----------|---------|
| | 最低 | 最高 | 最低 | 最高 |
| 臺北市 | \$10,000 | \$110,000 | \$12000 | 無上限 |
| 新北市 | \$7,500 | \$102,500 | 9000 | 無上限 |
| 基隆市 | \$7,700 | 無上限 | \$7,700 | 無上限 |
| 桃園市 | \$7,000 | \$40,000 | \$9000 | \$40000 |
| 新竹市 | \$4000 | 無上限 | \$4500 | 無上限 |
| 新竹縣 | \$5000 | \$35000 | \$6000 | \$35000 |
| 苗栗縣 | \$6000 | 無上限 | \$7000 | 無上限 |
| 宜蘭縣 | \$10,000 | 無上限 | \$10,000 | 無上限 |
| 臺中市 | \$8500 | \$88400 | \$8500 | 無上限 |
| 彰化縣 | \$6,000 | 無上限 | \$8,000 | 無上限 |
| 南投縣 | \$6000 | \$110000 | \$8000 | 無上限 |

結論:

新竹縣之圖說/竣工審查費低標雖然不是全台最低但**高標明顯墊底**，且竣工勘驗審查人員必須**全區查驗**，合理不**應設置竣工審查費上限**。

建議調整本公會室內裝修審查費收費標準以符合審查人員工作量。

桃園市建築物工程造價標準表 (110年4月1日)

| 構造類別 | | 單位 | 單價(新臺幣;元) | |
|------------|-----------|----------|-----------|--------|
| 鋼鐵無牆造 | | 平方公尺 | 二千六百三十 | |
| 輕型鋼架構造 | | 平方公尺 | 四千二百七十 | |
| 加強磚造 | | 平方公尺 | 五千三百七十 | |
| 鋼筋混凝土造 | 一層至五層 | 平方公尺 | 七千五百七十 | |
| | 六層至八層 | 平方公尺 | 八千九百九十 | |
| | 九層至十二層 | 平方公尺 | 一萬一千零八十 | |
| | 十三層至十五層 | 平方公尺 | 一萬二千九百八十 | |
| | 十六層至二十層 | 平方公尺 | 一萬五千二百九十 | |
| | 二十一層至二十五層 | 平方公尺 | 一萬五千九百九十 | |
| | 二十六層至三十層 | 平方公尺 | 一萬六千六百九十 | |
| | 三十一層以上 | 平方公尺 | 一萬七千六百九十 | |
| 鋼骨鋼筋混凝土造 | 一層至十層 | 平方公尺 | 一萬一千零二十 | |
| | 十一層至十五層 | 平方公尺 | 一萬四千一百二十 | |
| | 十六層至二十層 | 平方公尺 | 一萬五千四百二十 | |
| | 二十一層至二十五層 | 平方公尺 | 一萬六千七百二十 | |
| | 二十六層至三十層 | 平方公尺 | 一萬七千四百二十 | |
| | 三十一層至三十五層 | 平方公尺 | 一萬八千五百一十 | |
| | 三十六層以上 | 平方公尺 | 一萬九千二百一十 | |
| 鋼骨構造 | 一層 | 平方公尺 | 六千九百一十 | |
| | 二層至十層 | 平方公尺 | 一萬一千零八十 | |
| | 十一層至十五層 | 平方公尺 | 一萬四千四百八十 | |
| | 十六層至二十層 | 平方公尺 | 一萬五千九百一十 | |
| | 二十一層至二十五層 | 平方公尺 | 一萬七千四百四十 | |
| | 二十六層至三十層 | 平方公尺 | 一萬八千二百一十 | |
| | 三十一層至三十五層 | 平方公尺 | 一萬九千零九十 | |
| | 三十六層以上 | 平方公尺 | 一萬九千八百六十 | |
| 磚造、木造 | | 平方公尺 | 三千八百四十 | |
| 土地改良及雜項工作物 | 挖方 | 立方公尺 | 一百三十 | |
| | 填方 | 立方公尺 | 二百 | |
| | 圍牆 | 公尺 | 一千八百六十 | |
| 擋土牆 | 砌卵石 | 公尺 | 一千六百四十 | |
| | 鋼筋混凝土 | 高度三公尺以下 | 公尺 | 三千四百 |
| | | 逾三公尺至五公尺 | 公尺 | 三千九百五十 |
| | | 五公尺至八公尺 | 公尺 | 六千四百七十 |
| | 高度逾八公尺 | 公尺 | 一萬零四百二十 | |
| 排水溝 | 深度五十公分以下 | 公尺 | 六百五十 | |
| | 五十公分至一百公分 | 公尺 | 一千六百四十 | |
| | 一百公分以上 | 公尺 | 二千七百四十 | |

備註：

- (一)未列於本標準之建築構造，應以實際施工所需工程費用計算。
- (二)本工程造價標準表係作為桃園市政府收取建築執照規費及罰鍰之核算依據。
- (三)本表計算標準每三年檢討一次，依營建工程物價指數為計算依據，前開指數累計增減幅度不逾百分之一時，則不予調整。
- (四)建築物造價調整時計至十位數，無條件捨去個位數。

附表 苗栗縣建築物工程造價標準表

| 構 造 類 別 | 單 位 | 單價 (新臺幣) |
|-----------------------------|------|----------|
| 鋼骨、鋼筋混凝土或鋼骨鋼筋混凝土造 五層以下 | 平方公尺 | 五千四百元 |
| 鋼骨、鋼筋混凝土或鋼骨鋼筋混凝土造 六至十層 | 平方公尺 | 六千四百元 |
| 鋼骨、鋼筋混凝土或鋼骨鋼筋混凝土造 十一至十五層 | 平方公尺 | 九千二百元 |
| 鋼骨、鋼筋混凝土或鋼骨鋼筋混凝土造 十六至二十層 | 平方公尺 | 九千七百元 |
| 鋼骨、鋼筋混凝土或鋼骨鋼筋混凝土造 二十一層以上 | 平方公尺 | 一萬零八百元 |
| 加強磚造 | 平方公尺 | 四千二百元 |
| 磚造 | 平方公尺 | 三千元 |
| 木造 | 平方公尺 | 三千元 |
| 磚木造 | 平方公尺 | 三千元 |
| 磚石造 | 平方公尺 | 三千元 |
| 鋼鐵造有牆者 | 平方公尺 | 三千六百元 |
| 鋼鐵造無牆者 | 平方公尺 | 二千五百元 |

附註：

- 一、 本工程造價標準係作為苗栗縣政府（以下簡稱本府）收取建造執照規費及罰鍰之核算依據，其內容不包含水電及建築設備。
- 二、 本表未列舉之構造及雜項工作物之造價，應由建築師覈實估算後，送本府核定。

臺中市建築物造價標準表

| 建築物構造類別 | 單位 | 單價 (新臺幣, 元) |
|---|------|----------------|
| 鋼骨或鋼筋(骨)混凝土造五層以下 | 平方公尺 | 七千二百 |
| 鋼骨或鋼筋(骨)混凝土造六至十層 | 平方公尺 | 八千七百 |
| 鋼骨或鋼筋(骨)混凝土造十一層至十五層 | 平方公尺 | 一萬二千九百 |
| 鋼骨或鋼筋(骨)混凝土造十六層至二十層 | 平方公尺 | 一萬三千八百 |
| 鋼骨或鋼筋(骨)混凝土造二十一層以上 | 平方公尺 | 一萬五千二百 |
| 鋼筋混凝土加強磚造 | 平方公尺 | 五千三百 |
| 磚造、木造、磚木造或磚石造 | 平方公尺 | 三千七百 |
| 鋼鐵造有牆者(一、非 RC 牆。二、限一層樓建物且跨距未達十二公尺者) | 平方公尺 | 四千百 |
| 鋼鐵造無牆者(限一層樓建物且跨距未達十二公尺者) | 平方公尺 | 二千八百 |
| 未列之建築物構造之造價以實際施工所需工程費用由建築師覈實估算。 | | |
| 本工程造價標準表係作為臺中市政府都市發展局收取建照規費及罰鍰核算之依據。 | | |
| 本表計算標準每二年檢討一次，依營建工程物價指數年指數為計算依據增減幅逾百分之五時，以百分之五為當次檢討最大上限，其未補足部分於後續檢討年度逐步補足，前開指數累計增減幅度不逾百分之一時，則不予調整。建築物造價調整時應計至百位數，餘數採四捨五入方式辦理。 | | |

彰化縣建築物工程造價標準第二條 修正條文

第二條 彰化縣(以下簡稱本縣)各種構造建築物工程造價如下:

| 構造類別 | 單位 | 單價 (新臺幣) |
|-----------------|------|-------------|
| 鋼骨或鋼筋混凝土造 五層以下 | 平方公尺 | 五千九百元 |
| 鋼骨或鋼筋混凝土造 六至十層 | 平方公尺 | 七千一百元 |
| 鋼骨或鋼筋混凝土造十一至十五層 | 平方公尺 | 一萬零八百元 |
| 鋼骨或鋼筋混凝土造十六至二十層 | 平方公尺 | 一萬一千六百元 |
| 鋼骨或鋼筋混凝土造二十一層以上 | 平方公尺 | 一萬三千元 |
| 鋼筋混凝土加強磚造 | 平方公尺 | 五千九百元 |
| 磚造 | 平方公尺 | 三千元 |
| 木造 | 平方公尺 | 三千元 |
| 磚木造 | 平方公尺 | 三千元 |
| 磚石造 | 平方公尺 | 三千元 |
| 鋼鐵造有牆者 | 平方公尺 | 三千八百元 |
| 鋼鐵造無牆者 | 平方公尺 | 二千六百元 |

新竹縣建築物及雜項工作物工程造價標準

| 構造類別 | 單位 | 單價(新臺幣：元) |
|--------------------|------|-----------|
| 鋼骨或鋼筋混凝土 五層以下 | 平方公尺 | 五千四百 |
| 鋼骨或鋼筋混凝土 六至十層 | 平方公尺 | 六千四百 |
| 鋼骨或鋼筋混凝土 十一至十五層 | 平方公尺 | 九千二百 |
| 鋼骨或鋼筋混凝土 十六至二十層 | 平方公尺 | 九千七百 |
| 鋼骨或鋼筋混凝土 二十一層以上 | 平方公尺 | 一萬零八百 |
| 鋼筋混凝土加強磚造 | 平方公尺 | 四千二百 |
| 磚造 | 平方公尺 | 三千 |
| 木造 | 平方公尺 | 三千 |
| 磚木造 | 平方公尺 | 三千 |
| 磚石造 | 平方公尺 | 三千 |
| 鋼鐵造有牆者 | 平方公尺 | 三千六百 |
| 鋼鐵造無牆者 | 平方公尺 | 二千五百 |
| 圍牆 | 公尺 | 一千八百 |
| 備註：本表計算標準每年定期檢討之。 | | |