

新北市政府都市更新處 函

地址：220678新北市板橋區漢生東路266號
1、2樓
承辦人：陳俊霖
電話：(02)29506206 分機807
傳真：(02)29506556
電子信箱：at5003@ntpc.gov.tw

受文者：中華民國全國建築師公會

發文日期：中華民國115年5月6日
發文字號：新北更秘字第1154554848號
速別：普通件
密等及解密條件或保密期限：
附件：說明會DM (請至附件下載區 https://doc2-attach.ntpc.gov.tw/ntpc_sodatt/
下載檔案，驗證碼：2474U3K8J)

主旨：為辦理新北市政府都市更新處雲端申請都更暨無紙化審查
擴充應用暨維運服務案「多元都更線上申請」系統改版說
明會，惠請貴單位踴躍報名參加，請查照。



說明：

一、為配合都更相關法規調整，修改系統相對應功能，本處
「多元都更線上申請」平台舉辦系統改版說明會，將向使
用者說明新功能內容。系統改版說明會場次資訊及報名網
址如下：

- (一)第一場說明會時間及地點：115年5月12日(星期二)上午9
時，地點於新北市政府3樓307會議室(新北市板橋區中
山路1段161號3樓)。
- (二)第二場說明會時間及地點：115年5月19日(星期二)上午9
時，地點於新北市政府5樓511會議室(新北市板橋區中
山路1段161號5樓)。
- (三)報名網址：<https://forms.gle/KjFf8UU1ejukkzLX9>



理事長	會務 理事	財務 理事	主 任 委 員	秘書長	秘 書	承辦人

全國建築師公會
115. 5. 07
收文第 1277 號

新北市政府都市更新處 函

地址：220678新北市板橋區漢生東路266號
1、2樓

承辦人：陳俊霖

電話：(02)29506206 分機807

傳真：(02)29506556

電子信箱：at5003@ntpc.gov.tw

受文者：中華民國全國建築師公會

發文日期：中華民國115年5月6日

發文字號：新北更秘字第1154554848號

速別：普通件

密等及解密條件或保密期限：

附件：說明會DM（請至附件下載區 https://doc2-attach.ntpc.gov.tw/ntpc_sodatt/
下載檔案，驗證碼：2474U3K8J）

主旨：為辦理新北市政府都市更新處雲端申請都更暨無紙化審查
擴充應用暨維運服務案「多元都更線上申請」系統改版說
明會，惠請貴單位踴躍報名參加，請查照。

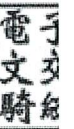
說明：

一、為配合都更相關法規調整，修改系統相對應功能，本處
「多元都更線上申請」平台舉辦系統改版說明會，將向使
用者說明新功能內容。系統改版說明會場次資訊及報名網
址如下：

(一)第一場說明會時間及地點：115年5月12日(星期二)上午9
時，地點於新北市政府3樓307會議室（新北市板橋區中
山路1段161號3樓）。

(二)第二場說明會時間及地點：115年5月19日(星期二)上午9
時，地點於新北市政府5樓511會議室（新北市板橋區中
山路1段161號5樓）。

(三)報名網址：<https://forms.gle/KjFf8UU1ejukkzLX9>



(四)報名人數：因場地空間所限，請每場最多以2人為原則，不便之處惠請見諒，共限各80人。

二、因兩場系統改版說明會內容皆為相同，故請選擇其中一場次參與即可，另會議室空間內禁止飲食（透明飲用水除外）。

正本：實施者及規劃單位、公學會

副本：新北市政府都市更新處更新發展科、新北市政府都市更新處更新推廣科、新北市政府都市更新處更新事業科、捷連科技有限公司(均含附件)



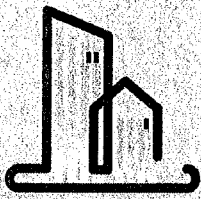
裝



訂

線



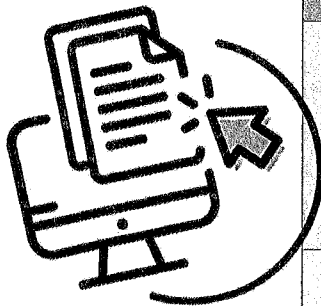
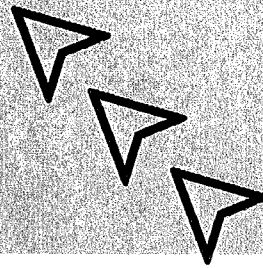
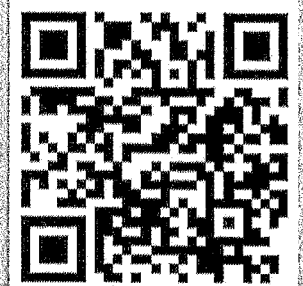


「多元都更線上申請」改版說明會

活動日期
第一場次 115年5月12日 上午09:00-12:00
第二場次 115年5月19日 上午09:00-12:00

活動地點
新北市政府(新北市板橋區中山路1段161號)
第一場次 3樓307會議室
第二場次 5樓511會議室

活動諮詢
新北市都市更新處 秘書室
02-2950-6206#807 陳先生



時間	課程內容	
9:00 9:40	系統架構 及新增功能介紹	處網結構介紹，包含首頁及申請案件進入方式，「申請介面」優化模組介紹；包含地號/建物上傳模組及公有地分配模組等。
9:40 10:40	事業計畫申請 案件介紹	申請案件欄位調整說明，包含事業計畫相關案件。
休息與討論10分鐘		
10:50 11:50	整建維護申請 案件介紹	申請案件欄位調整說明，包含整建維護申請案
綜合討論10分鐘		

